

# Встраиваемый в стол лючок (Северная Америка/ Мультистандарт) с портом USB, сквозным подключением HDMI и USB-C

IDB-200-NA | IDB-200-MS



## Руководство по установке

WyreStorm рекомендует полностью прочитать этот документ, чтобы ознакомиться с функциями продукта перед началом процесса установки.



### ВАЖНО! Требования к установке

- Перед выбором кабелей прочитайте раздел «Электропроводка и соединения» для получения важных сведений по установке.
- Посетите вебсайт, чтобы загрузить последние версии прошивок, руководства, а также дополнительную документацию.

### В комплекте

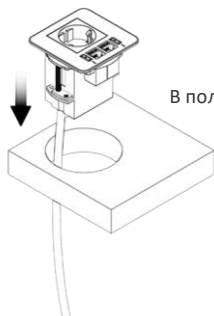
1 x IDB-200-NA или IDB-200-MS

### Инструкции по монтажу

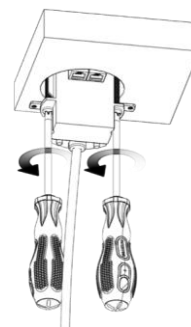
WyreStorm рекомендует полностью прочитать этот раздел перед установкой, чтобы обеспечить правильную работу и избежать повреждения оборудования.



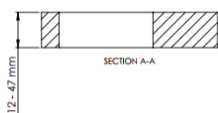
Отметьте центральное отверстие и прорежьте нужный материал с помощью коронки 80 мм/3,14 дюйма



В получившееся отверстие поместите устройство. В первую очередь убедитесь, что все кабели проходят через отверстие.

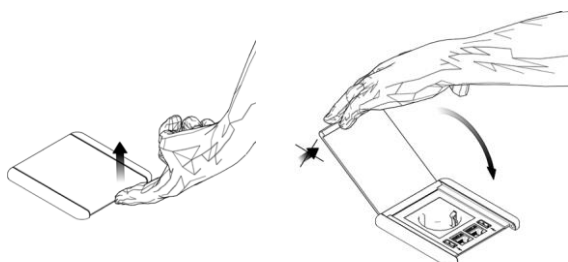


Расположив устройство в отверстии, закрутите два винта в его нижней части, как показано на картинке.



Для установки устройства глубина стола должна быть в пределах 12–47 мм

### Инструкции для открытия



Откройте лючок, просто нажав кнопку в верхней части крышки. Вы также можете открыть крышку, просто подняв её. Чтобы закрыть лючок, осторожно опустите крышку вниз, до щелчка.

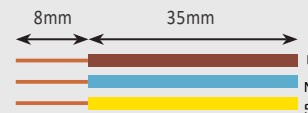
### Разъем питания

Модели MS продуктов IDB используют сетевой разъем Wieland EPN 1114. Этот разъем требует совместимого кабеля питания с разъемом EPN 1115 и правильным типом штекера на основе страны установки. The WyreStorm IDB-PWR-UK или IDB-PWR-SCH приобретаются отдельно и используются с продуктами IDB-MS, которые совместимы в большинстве европейских стран.



WyreStorm Connector		3rd Party Device
Pin 1	L (Live)	----> To ----> L (Live)
Pin 2	G (Ground)	----> To ----> G (Ground)
Pin 3	N (Neutral)	----> To ----> N (Neutral)

Конец кабеля разделан и подготовлен для установки разъема Wieland.



## Электропроводка и соединения

WyreStorm рекомендует соединять всю проводку до установки оборудования в стол. Прочитайте этот раздел полностью, прежде чем соединять любые провода, чтобы обеспечить надлежащую работу и избежать повреждения оборудования.

### ВАЖНО! Основные принципы проводки

WyreStorm рекомендует использовать готовые кабели из-за сложности этих типов разъемов. Использование готовых кабелей гарантирует, что эти соединения будут аккуратными и не выведут устройство из строя.

Лючок имеет порт USB-C, который можно использовать в качестве аудио/видео вывода. При использовании убедитесь, что используемый кабель USB-C поддерживает функциональность аудио/видео, поскольку не все кабели USB-C поддерживают это требование.

## Поиск неисправностей

### Изображения нет или оно низкого качества

- Убедитесь, что все соединения HDMI подключены и функционируют должным образом.
- Убедитесь, что соединения USB-С подключены и функционируют должным образом.
- При передаче 4К убедитесь, что используемые кабели HDMI имеют рейтинг 4К.

### Устранение неполадок

- WyreStorm рекомендует использовать кабельный тестер или подключать кабель к другим устройства для проверки функциональности.

## Спецификация

	IDB-200-NA	IDB-200-MS
<b>Аудио и Видео</b>		
<b>Входы</b>	1 x розетка (североамериканский тип В) 1 x USB-C 1 x HDMI 2 x порта USB Type A	1 x розетка (мультистандарт) 1 x USB-C 2 x HDMI 2 x USB Type A Charging Ports
<b>Видео Разрешения (Макс.)</b>	HDMI: 3840x2160 @60Гц 4:4:4 8бит USB-C: 3840x2160 @30Гц 4:4:4 8бит	
<b>Питание</b>		
<b>Источник питания</b>	Напряжение: 100-250В Ток. Макс: 16А Частота: 50-60Гц Встроенный сетевой кабель 3 метра (вилка типа В) Суммарная мощность одновременно подключенных устройств не должна превышать 3,6кВт	Напряжение: 100-250В Ток Макс: 16А Частота: 50-60Гц Встроенный разъем Weiland 40 мм (EPN 1114) Суммарная мощность одновременно подключенных устройств не должна превышать 3,6кВт
<b>USB-зарядка</b>	5В 2.4А на порт	
<b>Условия эксплуатации</b>		
<b>Рабочая температура</b>	0 to +45°C (32 to + 113 °F), влажность 10% to 90%	
<b>Размеры и Вес</b>		
<b>Длина   Ширина   Высота</b>	Длина   Ширина 85 мм x 85 мм Высота: 80 мм Ширина под столом: 79.8 мм Может монтироваться на поверхности толщиной от 12 до 47 мм	
<b>Вес</b>		
<b>Нормы</b>		
<b>Безопасность и эмиссия</b>	CE   FCC   RoHS   RCM   EAC	

**Примечание.** WyreStorm оставляет за собой право изменять технические характеристики, внешний вид или размеры этого продукта в любое время без предварительного уведомления.

### Информация о гарантии

WyreStorm Technologies LLC гарантирует отсутствие дефектов и работу продукта при нормальном использовании в течение пяти (5) лет с даты покупки. Обратитесь к странице гарантии на продукт на WyreStorm.com для получения более подробной информации о нашей ограниченной гарантии на продукт.

